



KuDos®

KuDos®

0003303

电力·工业建设专业机具

PROFESSIONAL EQUIPMENTS & TOOLS FOR ELECTRICAL WORKS

电力·电信·铁路·船舶·工业通用设备

综合产品手册

No.002
2014-2015



公司简介:



KuDos Mechanical Co.,Ltd 科颀机械有限公司于 2000 年注册于美国 15 East North Street, Dover, Delaware 19901 U.S.A, 公司创始人为 Mr. James Chuan, KuDos 前身 First forever 公司自 1985 年开始以电力接续端子和电缆附件小型手动工具等起步, 于 1990 年开始进入电力工具产品开发, 自 1998 年开始自行制造生产 Kudos 品牌液压工具, 迄今已有 25 年的制造和销售经验, 公司一贯坚持精品经营和不断改革创新的精神赢得许多国际知名品牌液压工具厂商订单, 严谨, 不断创新, 虚心接受客户建议, 以没有最好只有更好的决心, 在创业这 20 余年时间赢得众多客户的信赖和掌声。

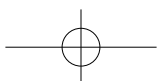
KuDos 具有 CE . ISO 14001, IECQ QC0800, OHSAS 18000 等产品和质量认证, 且有众多高精密加工设备和检验设备, 训练有素且富有经验的员工, 使我们的产品在制造精度和产品质量上深获客户好评。Kudos 采用欧美设计和制造生产技术, 制造生产厂房面积达 65000 平方英尺, 产品主要核心部件 100% 自制。我们的目标为全球产品最丰富的液压工具制造商, 提供电力, 电信, 铁路, 船舶, 工业和民用领域全方面解决方案的工具。

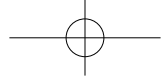
为进一步提供更好的服务在 2012 年设立中国分公司 - 上海科颀贸易有限公司, 主要为产品维修, 训练和提供客户更快的货物供应及产品研发讯息提供等工作, 此外为了提供众多经销商的产品需求, 除了自有品牌另外引进欧美主流专业电力, 工业建设配套设备, 希望以完整丰富的产品线为众多客户提供更优质全面性的服务。

认证体系:

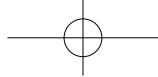


产品品牌:





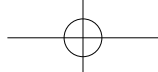
产品索引			
品名	页码	图片	
1. 手动工具 P1-P5			
低压电线切刀 ■ 电缆切刀 ■ 钢绞线 / 钢索切刀	P2		
棘轮电缆切刀 ■ 塑料管切刀 ■ 低压电缆剥皮器	P3		
配线端子压接钳 (可换模具) ■ 配线端子压接钳 ■ 可换模具端子压接钳	P4		
多功能端子压接钳 ■ 点压式配线端子压接钳 ■ 端子压接钳	P5		
2. 充电式工具 P6-P1'			
K 系列压接机 ■ K 系列液压切刀	P7-P8		
LEC 锂电池 / HEC 镍氢电池多功能充电式工具	P9ZB#"		
LEC 锂电池 / HEC 镍氢电池充电棘轮切刀 - 铜铝线切断用	P1#		
LEC 锂电池 / HEC 镍氢电池充电式液压切刀 - 钢心铝绞线 / 钢索切断用	P1\$		
LEC 锂电池 / HEC 镍氢电池充电式液压切刀 - 铜铝线切断用	P1%		
LEC 锂电池 / HEC 镍氢电池充电式液压压接机	P1&-P1'		
电池 & 充电器	P1(
3. 液压切刀 P1) -P2\$			
手摇式液压切刀 - 钢心铝绞线 / 钢索切断用	P1*		
手摇式液压切刀 - 铜铝线切断用	P1+		
分体式液压切刀 - 钢心铝绞线 / 钢索切断用	P\$"		
分体式液压切刀 - 铜铝线切断用	P2#-P2\$		
4. 液压压接机 P2%ZP3\$			
正六角形免换模压接机	P2&		
手摇液压压接机	P2' -P2(
分体式液压压接机	P2) -P%"		
模具选用表	P3#		
分体式液压压接机 - 工厂大量加工用	P3\$		
5. 液压泵 P3%ZP3)			
手动 / 脚踏液压泵	P3&		
电动 / 汽油机液压泵	P3' -P3(
液压附件	P3)		
6. 电缆作业工具及设备 P3* ZP72			
6.1 电缆安全作业切刀			
电缆切刀 ■ 脚踏式液压泵 ■ 金属工具箱	P3+		
电动液压电缆穿刺切刀	P&"		
复动式电动液压电缆穿刺切刀	P4#-P4%		
液压穿刺工具	P4&		
6.2 地下电缆牵引机			
KW1002 系列地下电缆牵引机 - 运行维修用	P4'		
W3000 系列地下电缆牵引机 - 一般用途用	P4(
新设工程用地下电缆牵引机	P4)		
瑞典地下电缆绞磨机	P4* -P4+		
6.3 地下电缆送线机			
汽油机电缆送线机	P50		
液压电缆送线机	P51		
6.4 送线机用液压泵及控制阀			



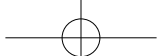
品名	页码	图片
汽油机液压泵 ■ 电动机液压泵 ■ 机液油管及速度控制组	P52	
6.5 电缆线盘放线拖车		
BTT 系列电缆线盘拖车	P53	
拖车式电缆放线架	P54-P55	
6.6 电缆放线架		
镀锌液压放线架 ■ 液压放线架 ■ 机械式放线架	P56	
6.7 电缆放线施工附件		
玻璃纤维通管器 ■ 旋转头网套连接器	P57	
旋转连接器 ■ 地下电缆滑车	P58	
6.8 10-35 KV 中压电缆处理工具		
架空绝缘导线中间剥皮器 ■ 地下电缆外被剥除器	P59	
6.9 10-35KV 电缆主绝缘层剥皮器		
主绝缘层剥皮器 ■ 外被主绝缘层	P60	
6.10 10-35KV 电缆可剥离 / 不可剥离外半导体层剥皮器		
主绝缘倒角 + 可剥离外半导体层 + 不可剥离外半导体层	P61	
不可剥离外半导体层	P61	
6.11 10-35KV 电缆多功能剥皮器		
外被 + 主绝缘层 + 不可剥离外半导体层	P62	
主绝缘层 + 主绝缘倒角 + 可剥离外半导体层	P62	
6.12 10-35KV 电缆不可剥离外半导体层剥皮器		
不可剥离外半导体层 ■ 可剥离外半导体层起剥器	P63	
6.13 10-35 KV 电缆抽取式不可剥离外半导体层刀具		
可剥离外半导体层刀具 ■ 主绝缘层倒角器	P64	
6.14 10-35 KV 电缆套装剥皮器		
50-240 mm ² 电缆套装剥皮器 ■ 50-630 mm ² 电缆套装剥皮器	P65	
6.15 69-500 KV 电缆外被剥皮器		
外被剥皮器 ■ 螺旋切削型电缆外被剥皮器	P66	
6.16 69-500 KV 电缆铠装剥除器		
电动铠装层剥除器 ■ 电缆铠装波纹管劈开器	P67	
6.17 69-500KV 电缆外半导体层 / 主绝缘 剥除器		
多功能高压电缆剥皮器 ■ 剥皮长度定位器	P68	
6.18 69-500KV 电缆 主绝缘剥除器		
多功能高压电缆剥皮器 ■ 主绝缘层剥皮器 ■ 主绝缘层开槽器	P69	
6.19 69-500 KV 电缆外半导体层刮刀 / 尖笔锥形尖器		
外半导体层刮刀组 ■ 主绝缘层削尖器	P70	
电动外半导体层 / 主绝缘 剥皮器	P70	
6.20 69-500 KV 电缆打磨机		
内圆往复式打磨机 ■ 外圆电动打磨机 ■ 电动外半导体层 / 主绝缘 剥皮器	P71	
6.21 69-500 KV 电缆电缆切断、整直机		



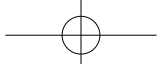
品名	页码	图片
手持式高速电锯 ■ 往复式电锯 ■ 电缆整直机	P72	
7. 金属 / 母线加工 P73-P86		
薄铁板冲孔	P74	 
角钢切断机 ■ 角钢冲孔机	P75	
多功能角钢加工机 ■ 金属线槽切断 / 冲孔机 ■ 液压弯管机	P76	
气动式磁性钻孔机	P77	
电动磁性钻孔机 ■ 半自动进刀磁性座钻孔机	P78	
大功率无级变速磁性座钻孔机	P78	
角钢线切断机 ■ 角钢线弯曲机	P79	
母线切断机	P80	
母线冲孔机 ■ 母线弯曲机 ■ 可掀式母线弯曲机	P81	
母线弯曲机	P82	
母线弯曲机 ■ 四合一母线加工机	P83	
CNC 自动送料数控母线切断冲孔机	P84	
CNC 自动送料母线切断冲孔加工机	P84	
CNC 多功能数控母线加工机	P85	
NC 数控多功能母线加工机	P86	
8. 螺栓工具 P87-P89		
液压螺帽切除器 ■ 手动液压螺帽切除器	P88	
法兰撑开器	P89	
9. 起重牵引设备 P90-P96		
汽油机高空作业升降机 ■ 充电式高空作业升降机	P91	
便携式汽油绞磨机	P92	
便携式电动绞磨机	P93	
机动绞磨机选购配件	P94	
拖车式机动绞磨机	P95	
自行式液压起重机	P96	
10. 张力放线设备 P97-P109		
PLC 控制液压牵引机	P98	 
一体式 PLC 控制液压张力机	P99	
分动式 PLC 控制液压张力机	P100	
一体式 PLC 控制液压牵引张力一体机	P101	
分动式 PLC 控制液压牵引张力一体机	P102	
钢丝绳卷绕机	P103	
高铁恒张力架线车	P104	
液压走行恒张力架线车	P105	
张力放线施工附件		
地线卡线器	P106	
导线卡线器	P106	



品名	页码	图片
网套连接器	P107	
抗弯连接 ■ 旋转连接器	P108-P109	
11. 安全防护 / 仪器仪表 P110-P128		
皮革保护手套 ■ 手套专用收纳袋 ■ 手套专用防漏测试器	P111	 
手套专用储存盒 ■ 手套专用滑石粉 ■ 专用内置防汗手套	P111	
GLE 系列 乳胶绝缘手套	P112	
GIC 系列 合成绝缘手套	P113	
轻量绞线 / 轻量编织线简易型高空作业安全带 ■ 宽腰带型安全带	P114	
卷缩式可旋转安全带	P115	
全身式安全带 ■ 攀登型全身式安全带	P116	
M 系列 / H 系列 尼龙速差防坠器	P117	
钢索速差防坠器	P118	
高空救援缓降机	P119	
音响发光式验电器	P120	
伸缩杆接触型验电器 ■ 接触型验电器 ■ 感应式音响发光验电器	P121	
带电接近报警器	P122	
无线核相器 ■ 远距离无线核相器	P123	
充电式操作棒及绝缘绳泄漏电流检测器 ■ 最大电流检测器	P124	
五角型伸缩式绝缘操作棒	P125	
电力抢险救援组	P126	
12. 全地形救援车辆 P127-P128		
全地形救援 / 作业车辆	P128	



张力放线设备



PLC 控制液压牵引机 HYDRAULIC PULLER



PLC 计算机控制

- 液晶显示面板可显示所有发动机和机器的操作数据
- 开机自检功能
- 计算机控制发动机与液压系统的匹配达到更高的设备使用动力
- 电子式过载保护开关

机器控制

- 具有 10 米有线遥控及控制盘操作两个操作位置
- 使用电子控制杆操作牵引轮转动方向和速度以及牵引力

铝合金保护罩

- 全罩式铝合金保护罩可保护所有发动机和电子以及液压控制
- 系统延长设备的使用寿命
- 具有可开启的面板便于设备通风以及维修作业

液压动力系统

- 每个牵引轮都由一个完整的液压马达和行星齿轮减速机直接驱动
- 具有常闭式刹车系统，操作游戏杆自动开启不需要另外操作刹车

高效率冷却系统

- 具有 2-3 个电子式自动启动冷却风扇确保机器在最大牵引力和长时间操作保持液压油在 80 度以下的操作温度

一体式钢丝绳卷绕机

- 全液压驱动自载自卸钢丝绳卷绕机
- 具有液压自动扁平电缆和机械式自动排线系统，可设定钢丝绳直径和线盘宽度使钢丝绳排列整齐

底盘

- 方钢结构稳固的托挂式底盘
- 镀锌前液压支撑脚方便设备锚固
- 重心起吊吊环

选购：

- 无线遥控
- 高速底盘
- 液压牵引力记录仪
- 远程诊断系统
- 蓝芽同步操作系统（并机操作）
- 生物溶解液压油
- 分体式液压钢丝绳卷绕机

型 号	牵引轮 mm	钢丝绳 mm	线盘 mm	最大牵 引力 kN	持续牵 引力 kN	牵引速度 Km/h	发动机 kW	底盘	尺寸 mm	重量 kg
SPW2.5	350	41	1100-1400	25	25	0-6	23	单轴	2700x1950x2200	1650
SPW5	450	49	1100-1400	50	50	0-6	52	单轴	3660x2200x2100	2600
SPW8	540	52	1100-1400	90	80	0-5	79	单轴	4220x2180x2100	3500
SPW16	620	60	1100-1400	170	160	0-5	176	双轴	4750x2290x2160	5400
SPW26	900	80	1400-1800	260	250	0-4.8	235	双轴	5900x2500x2300	8200
SPW28	900	80	1400-1800	280	250	0-5	360	双轴	5760x2370x2700	10400
SPW36	1140	90	1400-1800	360	250	0-5	360	双轴	6600x2500x2760	13500

一体式 PLC 控制液压张力机 HYDRAULIC TENSIONER



张力放线设备

PLC 计算机控制

- 液晶显示面板可显示所有发动机和机器的操作数据
- 开机自检功能
- 计算机控制发动机与液压系统的匹配达到更高的设备使用动力

机器控制

- 具有 10 米有线遥控及控制盘操作两个操作位置
- 具有 ATS 自动张力系统可实现恒持度张力放线

铝合金保护罩

- 全罩式铝合金保护罩可保护所有发动机和电子以及液压控制系统
- 延长设备的使用寿命
- 具有可开启的面板便于设备通风以及维修作业

液压动力系统

- 每个张力轮都由一个完整的液压马达和行星齿轮减速机直接驱动
- 具有常闭式刹车系统，操作游戏杆自动开启不需要另外操作刹车
- 与导线数量匹配的液压回路用于驱动液压放线架或钢丝绳卷绕机

高效率冷却系统

- 具有 2-3 个电子式自动启动冷却风扇确保机器在最大张力和长时间操作保持液压油在 80 度以下的操作温度

底盘

- 方钢结构稳固的托挂式底盘
- 镀锌前液压支撑脚方便设备锚固
- 重心起吊吊环
- 与设备同样宽度的镀锌后液压支撑脚增加设备的稳定性

选购：

- 无线遥控
- 高速底盘
- 液压牵引力记录仪
- 远程诊断系统
- 蓝芽同步操作系统（并机操作）
- 生物溶解液压油
- 分体式液压钢丝绳卷绕机

型号	张力轮 mm	线槽数 / 槽宽 mm	放线数量	最大牵引 / 张力 kN	持续张力 kN	放线速度 Km/h	发动机 kW	底盘	尺寸 mm	重量 kg
B1500/2.5	1500	5/45	1	25	25	0-5	N/A	单轴	3350x1700x2360	1650
B1500/4E	1500	10/45	2	40	40	0-5	N/A	单轴	3350x1900x2360	2200
B1200/2	1200	4/45	1	20	20	0-6	12.5	单轴	3200x1780x2240	1550
B1500/4	1500	4/45	1	40	40	0-6	26	单轴	3760x2090x2490	2800
B1500/8	1500	8/45	2	80	80	0-5	65	单轴	3970x2180x2570	4400
B1500/12	1500	8/45	2	120	120	0-5	65	双轴	5000x2280x2570	5000
B1500/18	1500	12/60	4	180	180	0-4.5	58	双轴	5970x2440x2800	7800

分动式 PLC 控制液压张力机 HYDRAULIC PULLER



PLC 计算机控制

- 液晶显示面板可显示所有发动机和机器的操作数据
- 开机自检功能
- 计算机控制发动机与液压系统的匹配达到更高的设备使用动力

机器控制

- 具有 10 米有线遥控及控制盘操作两个操作位置
- 具有 ATS 自动张力系统可实现恒持度张力放线

铝合金保护罩

- 全罩式铝合金保护罩可保护所有发动机和电子以及液压控制系统延长设备的使用寿命
- 具有可开启的面板便于设备通风以及维修作业

液压动力系统

- 每个张力轮都由一个完整的液压马达和行星齿轮减速机直接驱动
- 具有常闭式刹车系统，操作游戏杆自动开启不需要另外操作刹车
- 与导线数量匹配的液压回路用于驱动液压放线架或钢丝绳卷绕机

高效率冷却系统

- 具有 2-3 个电子式自动启动冷却风扇确保机器在最大张力和长时间操作保持液压油在 80 度以下的操作温度

底盘

- 方钢结构稳固的托挂式底盘
- 镀锌前液压支撑脚方便设备锚固
- 重心起吊吊环
- 与设备同样宽度的镀锌后液压支撑脚增加设备的稳定性

选购：

- 无线遥控
- 高速底盘
- 液压牵引力记录仪
- 远程诊断系统
- 蓝牙同步操作系统（并机操作）
- 生物溶解液液压油
- 分体式液压钢丝绳卷绕机

型号	张力轮 mm	线槽数 / 槽宽 mm	放线数量	最大牵引 / 张力 kN	持续张力 kN	放线速度 Km/h	发动机 kW	底盘	尺寸 mm	重量 kg
B1500/4.5x2	1500	8/45	2	45x2	45x2	0-5	65	双轴	5400x2100x2600	5400
B1500/8x2	1500	16/45	4	80x2	80x2	0-5	75	双轴	5560x2300x2590	8100
B1600/12x2	1600	16/60	4	120x2	120x2	0-5	103	双轴	5850x2390x2730	9750
B1700/13x2	1700	18/60	6	130x2	130x2	0-5	75	双轴	6800x2500x3100	12700
B1800/14x2	1800	16/60	4	140x2	140x2	0-5	75	双轴	6700x2500x3200	14500
B1500/5x4	1500	12/45	4	50x4	50x4	0-5	103	双轴	6200x2450x2800	11000

一体式 PLC 控制液压牵引张力一体机 HYDRAULIC PULLER-TENSIONER



张力放线设备

PLC 计算机控制

- 液晶显示面板可显示所有发动机和机器的操作数据
- 开机自检功能
- 计算机控制发动机与液压系统匹配达到更高的设备使用动力

机器控制

- 具有 10 米有线遥控及控制盘操作两个操作位置
- 具有 ATS 自动张力系统可实现恒持度张力放线

铝合金保护罩

- 全罩式铝合金保护罩保护所有发动机、电子及液压控制系统
延长设备的使用寿命
- 具有可开启的面板便于设备通风以及维修作业

液压动力系统

- 每个张力轮都由一个完整的液压马达和行星齿轮减速机直接驱动
- 具有常闭式刹车系统，操作游戏杆自动开启不需要另外操作刹车
- 与导线数量匹配的液压回路用于驱动液压放线架或钢丝绳卷绕机

高效率冷却系统

- 具有 2-3 个电子式自动启动冷却风扇确保机器在最大张力和长时间操作保持液压油在 80 度以下的操作温度

底盘

- 方钢结构稳固的托挂式底盘
- 镀锌前液压支撑脚方便设备锚固
- 重心起吊吊环
- 与设备同样宽度的镀锌后液压支撑脚增加设备的稳定性

选购：

- 无线遥控
- 高速底盘
- 液压牵引力记录仪
- 远程诊断系统
- 蓝芽同步操作系统（并机操作）
- 生物溶解液压油
- 分体式液压钢丝绳卷绕机

型号	张力轮 mm	线槽数 / 槽宽 mm	放线 数量	最大牵引 / 张力 kN	持续张力 kN	放线速度 Km/h	发动机 kW	底盘	尺寸 mm	重量 kg
WB1200/2	1200	4/45	1	18/20	20	0-4.6	26	单轴	3200x2090x2280	1800
WB1500/4	1500	4/45	1	40	40	0-6	65	单轴	3760x2090x2490	3200
WB1500/8	1500	8/45	2	80	80	0-5	103	单轴	3970x2280x2570	4600
WB1500/12	1500	8/45	2	120	120	0-4.3	103	单轴	5000x2280x2570	5800
WB1500/15	1500	12/45	4	150	150	0-4.5	147	双轴	4970x2400x2640	7100
WB1700/13	1700	12/45	4	130	130	0-5	147	双轴	5370x2400x2840	7500
WB1500/18	1500	12/60	4	180	180	0-4.6	200	双轴	5470x2440x2800	8500



分动式 PLC 控制液压牵引张力一体机 HYDRAULIC PULLER-TENSIONER



PLC 计算机控制

- 液晶显示面板可显示所有发动机和机器的操作数据
- 开机自检功能
- 计算机控制发动机与液压系统的匹配达到更高的设备使用动力

机器控制

- 具有 10 米有线遥控及控制盘操作两个操作位置
- 具有 ATS 自动张力系统可实现恒持度张力放线

铝合金保护罩

- 全罩式铝合金保护罩可保护所有发动机和电子以及液压控制系统
延长设备的使用寿命
- 具有可开启的面板便于设备通风以及维修作业

液压动力系统

- 每个张力轮都由一个完整的液压马达和行星齿轮减速机直接驱动
- 具有常闭式刹车系统，操作游戏杆自动开启不需要另外操作刹车
- 与导线数量匹配的液压回路用于驱动液压放线架或钢丝绳卷绕机

高效率冷却系统

- 具有 2-3 个电子式自动启动冷却风扇确保机器在最大张力和长时间操作保持液压油在 80 度以下的操作温度

底盘

- 方钢结构稳固的托挂式底盘
- 镀锌前液压支撑脚方便设备锚固
- 重心起吊吊环
- 与设备同样宽度的镀锌后液压支撑脚增加设备的稳定性

选购：

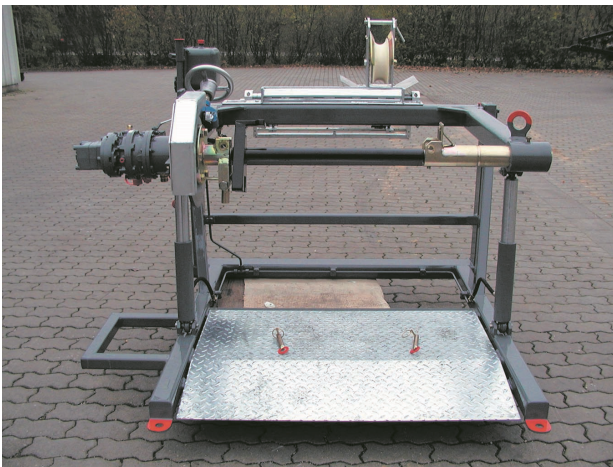
- 无线遥控
- 高速底盘
- 液压牵引力记录仪
- 远程诊断系统
- 蓝牙同步操作系统（并机操作）
- 生物溶解液压油
- 分体式液压钢丝绳卷绕机

型号	张力轮 mm	线槽数 / 槽宽 mm	放线数量	最大牵引 / 张力 kN	持续张力 kN	放线速度 Km/h	发动机 kW	底盘	尺寸 mm	重量 kg
WB1500/9+4.5	1500	4+4/45	2	90	90x145x2	0-5	103	双轴	5300x2280x2600	6800
WB1500/16+8	1500	8+8/60	4	160	160x180x2	0-4.8	200	双轴	6500x2500x2800	11500
WB1700/18+9	1700	8+8/60	4	180	180x190x2	0-4.9	200	双轴	6890x2550x3060	1400
WB1500/16+4+4+4	1500	6+4+4+4/60	4	160	160x148x4	0-4.9	200	双轴转向	9030x2550x3800	18000



永远的工作伙伴！提供专业解决方案。

钢丝绳卷绕机 HYDRAULIC REEL WINDER



一体式液压驱动装置

- 具有减速机以及液压马达的驱动装置
- 配置液压切换开关，可以空转用手转动方便钢丝绳线盘安装操作
- 安装手动刹车装置可使线盘在没有液压动力情况下产生制动力

钢构框架

- U型开口设计底部具有承重钢板方便线盘推动
- 默认安装液压力装置位置
- 起重用吊环

支撑轴

- 特殊支撑轴可由一个人操作不需要安装工具可在短时间内完成线盘更换
- 支撑轴具有转动线盘的曲柄适用于各种直径的线盘

液压动力系统

- 三个接头使用液压油管与张力机或是牵引张力一体机配套使用
- 操作时可随张力机或是牵引张力一体机作业模式自动收线或是放线，使放线架与张力机之间保持有一定张力



线盘更换方式

具手动液压泵驱动千斤顶可自载自卸

液压钢丝绳扁平电缆装置 (选购)

- 液压驱动钢丝绳排线装置可设定线盘宽度，不需要工具可设定
- 钢丝绳直径，可将钢丝绳整齐排列在线盘中
- 自动排线导引装置可切换为空转方便钢丝绳拉出

选购：

- 液压驱动装置 (驱动扭力 2900Nm, 重量 :77kg) 含放线架快速连接装置
- 15 米具快速接头三条一组的液压油管组
- 接地以及固定装置
- 可拆卸式导线线盘用于旧线换新线倒盘使用
- 生物溶解液压油
- 特殊规格可订做

张力放线设备

型 号	驱动扭力 Nm	进线速度 m/min	线盘直径 Ø mm	荷重 kg	放线架自重 kg	放线架长度 mm
HTB	1100	0-100	1100-1800	3500	470	1650x1750x1200

TEL: 021-5227 2295

103



CATENARY INSTALLATION WAGON 电气化铁路恒张力架线车

用途：

- 架设接触网高张力接触线
- 架设电力线路回流线
- 用于架设新线同时收回旧线

结构：

- PLC 全自动张力控制系统 (恒张力控制, 设备故障自动侦错系统)
- 自备动力系统
- 液压系统
- 张力轮
- 自动对中随行液压放线架
- 液压尾线补偿装置导向机构

特点：

- 模块式结构可依照客户需求尺寸订做架设在铁路平板车, 公路铁路两用车上进行作业
- PLC 控制全自动以及手动操作模式
- 特殊防止接触线扭曲设计：
 - 一个方向出线
 - 特殊张力轮衬垫仅需缠绕三圈
 - 液压自动对中随行放线架
 - 放线架自动张力控制系统
 - 无接触张力侦测系统

- 远距离侦错报警系统
- 彩色大型触控式操作面板
- 高效率自动化液压油冷却系统
- 一体式框架及照明系统
- 一体式液压放线架更换线盘不须拆卸驱动装置
- 防止拉断导线设计
- 应急以及自动回复运输装置系统



永远的工作伙伴！提供专业解决方案。

张力放线设备



932-600 液压走型恒张力架线车

上车规格		下车规格	
控制系统	PLC 自动及手动控制	司机室	3000x2980mm, 安装一卧铺
张力轮	1500mm x 2	自走行系统	静液压驱动
最大持续张力	30kN x 2	底盘控制方式	PLC 控制 (自动 / 手控)
放线速度	5km/h	最高架线行走速度	6km/h
张力控制精度 (最大张力)	静止 ≤ 1% 启动 ≤ 5% 停车 ≤ 5% 匀速 ≤ 1%	自走行速度	10km/h
放线架	自动对中随行液压放线架 x 4 最大线盘尺寸: 2000x1130mm 重量: 4000kg	抬拨线系统	无线遥控双臂双开式液压抬拨线装置
液压尾线补偿装置	数量: 2 包含 100 米钢丝绳	配置	柴油水冷发动机, 静音型发电机, 藏天花冷暖两用变频式空调,
尺寸	18000 (6000+12000)mm	平板车	25000mmx2980mm
重量	14000kg	重量	25000kg
整车尺寸	25000x2980mm		
总重量	39000kg		

地线卡线器 EARTH WIRE GRIPS



1604-20L

- 单桃型卡线器具有侧面文件片防止绳索脱落
- 高强度锻钢制造可有效握持钢绞线或是钢索
- 大型拉环可以直接连接手扳葫芦
- 表面彩锌处理可防止生锈

安全荷重	最小线径	最大线径	净重
2.3ton	3.18mm	12.7mm	1.2kg



1684-74

- 具有弧度双 V 型卡线器可有效卡住钢索或钢绞线不伤线不滑线
- 高强度锻钢制造有效握持钢绞线或是钢索
- 大型拉环可以直接连接手扳葫芦
- 表面彩锌处理可防止生锈
- 具有高强度弹簧可自动卡线

安全荷重	最小线径	最大线径	净重
3.6ton	5.5mm	14mm	2.9kg



1684-84

- 具有弧度双 V 型卡线器可有效卡住钢索或钢绞线不伤线不滑线
- 高强度锻钢制造有效握持钢绞线或是钢索
- 大型拉环可以直接连接手扳葫芦
- 表面彩锌处理可防止生锈
- 具有高强度弹簧可自动卡线

安全荷重	最小线径	最大线径	净重
3.6ton	5.5mm	14mm	2.9kg

导线卡线器 CONDUCTOR GRIPS



1628-20/30/40/50



1656-40/50/60



1659-30



3000MEG 4000G

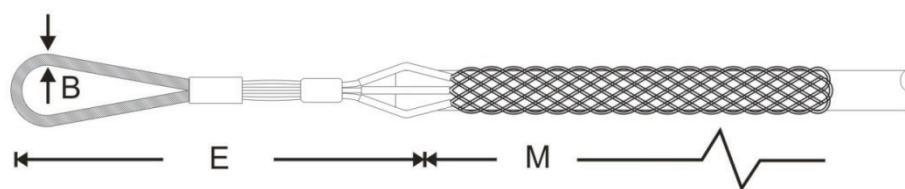
特点：

- 美式卡线器采用锻钢精制
- 具有较长的夹嘴可有较好的握着力
- 具有强力弹簧的自动卡线设计导线不会松脱

型号	安全荷重	最小线径	最大线径	夹嘴长度	重量 kg
1656-40	3.6ton	13.48mm	18.8mm	140mm	3.4
1656-50	3.6ton	18.04mm	21.83mm	140mm	3.4
1656-60	3.6ton	21.83mm	24.6mm	140mm	3.4
1656-70	3.6ton	24.36mm	25.91mm	140mm	3.4
1628-30	10ton	21.59mm	31.5mm	273mm	12.27
1628-40	11ton	31.5mm	39.12mm	273mm	15.45
1628-50	11ton	25.4mm	46.23mm	273mm	15.45
1659-30	2.1ton	7.87mm	12.7mm	--	1.7
3000MEG	3ton	5mm	25mm	--	2.5
4000G	4ton	18mm	35mm	--	4.3

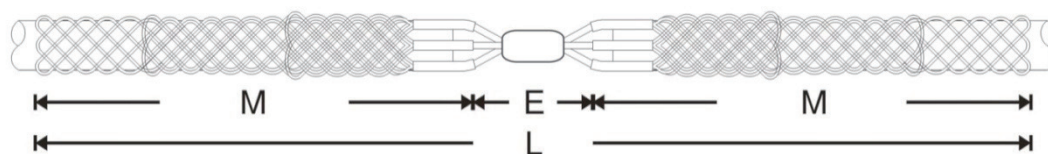
网套连接器 MESH GRIPS

张力放线设备



- 网套柔软适中开口容易穿入电缆，材质使用双层镀锌钢丝绳及弹性钢丝绳网套环，适用于架空输电线路拉线使用
- 适用于高荷重长距离铝线，钢心铝绞线，绝缘线，特殊编织抓力强不走线

型号	电缆线径 mm	破坏荷重 kg	E (mm)	M (mm)	B (mm)	颜色标志
D-10	4.8-9.4	2948	250	600	6.4	黑色
D-16	9.6-16.0	6350	300	900	10	绿色
D-22	16.0-22.1	9072	325	1200	10	红色
D-28	22.4-28.4	13880	375	1500	13	蓝色
D-35	29.0-32.9	21228	450	1900	16	黄色
D-48	35.0-48.3	30164	600	2225	20	银色

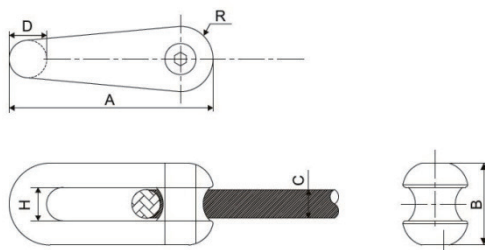


- 网套柔软适中开口容易穿入电缆，材质使用双层镀锌钢丝绳及弹性钢丝绳网套环，适用于架空输电线路拉线使用
- 适用于高荷重长距离铝线，钢心铝绞线，绝缘线，特殊编织抓力强不走线

型号	电缆线径 mm	破坏荷重 kg	E (mm)	M (mm)	L (mm)
TA-8	8-11	600	140	350	840
TA-11	11-13	1200	210	400	1010
TA-13	13-16	1200	210	500	1210
TA-16	16-21	1500	220	550	1320
TA-21	21-25	2000	220	750	1720
TA-25	25-30	3000	220	750	1720
TA-30	30-35	3500	280	900	2080
TA-35	35-42	4000	280	1000	2080
TA-42	42-50	4500	280	1300	2880

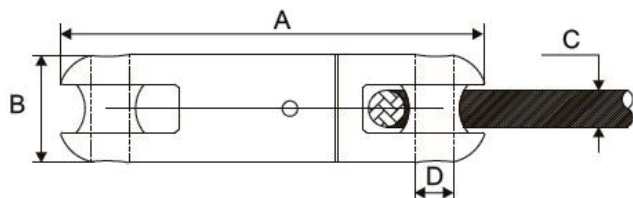
FIXED JOINT 抗弯连接器

- 用于张力放线作业连接钢丝绳用于通过放线滑轮和牵引轮使用
- 抗拉力强
- 安全系数：3:1



型号	破坏荷重 ton	全长 A mm	线宽度 B mm	开口 C mm	直径 D mm	宽度 H mm	直径 R mm	重量 kg
T001	7	59	28.2	10	15	11	12	0.13
T010	11	72.5	41	13	19.5	14	15	0.33
T020	16	90.5	48.5	16	20	19	18	0.53
T030	22	100.5	56	18	22	19	20	0.75
T040	36	119.5	60	24	27	26	26	1.03
T050	75	174	76.5	28	42	30	32	3.03
T050A	75	174	76.5	30	42	30	32	3.03
T060	90	183	76.5	32	42	34	32	3.03

HEAVY DUTY SWIVEL JOINT 旋转连接器



型号	安全荷重 ton	破坏荷重 ton	A mm	B mm	C mm	D mm	重量 kg
SB-32	3	9	137	32	13	13	0.5
SB-36	4	12	145	36	15	13	0.8
SB-39	5	15	152	39	17	14	1
SB-42	6.7	20	160	42	18	16	1.1
SB-45	8.3	25	177	45	20	16	1.2
SB-52	13.3	30	182	52	22	20	2.6
SB-60	20	40	228	60	25	24	3.3
SB-62	20.6	62	275	62	26	25	4.5
SB-68	22.6	68	300	68	30	26	3.8
SB-77	26.6	80	322	77	31	29	8.2
SB-80	28.3	85	337	80	36	30	8.5

- 架空输电线路张力放线或地下电缆施工线缆牵引防止钢索扭转
- 采用特殊合金钢制造，耐用可靠
- 体积小抗拉强度高
- 具有转动滚轮可保护钢索不变型
- 增加固定螺栓使用期限



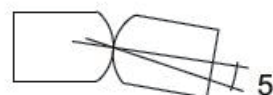
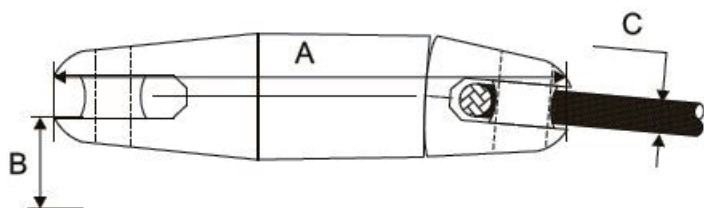
永远的工作伙伴！提供专业解决方案。

BENDABLE SWIVEL JOINT 抗弯连接器

张力放线设备

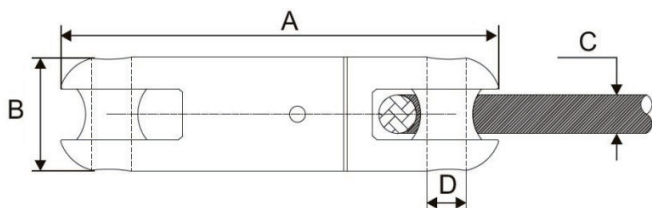


- 用于张力放线作业连接钢丝绳用于通过放线滑轮
- 可针对具有较大抱角作业工况减少抗弯连接器弯曲导致变形或是断裂的问题
- 体积小抗拉强度高



型 号	破坏荷重	全长 A	直径 B	开口 C	重量
B-32	8ton	137mm	32mm	12mm	0.6kg
B-45	18ton	177mm	45mm	15mm	1.5kg
B-60	36ton	260mm	60mm	26mm	4.2kg

BENDABLE SWIVEL JOINT 抗弯连接器



型 号	安全荷重 ton	破坏荷重 ton	A mm	B mm	C mm	D mm	重量 kg
S-32	3	9	136	32	14	13	0.5
S-36	5	12	156	36	16.3	13	0.8
S-39	6	14	157	38	16.3	14	1
S-42	7	20	158	42	16	16	1.1
S-45	8	25	172	45	19	16	1.2
S-52	10	30	184	52	20	20	2.6
S-62	15	50	240	62	26	25	4.5
S-80	33	80	345	80	36	30	8.5

- 架空输电线路张力放线或地下电缆施工线缆牵引防止钢索扭转
- 采用特殊合金钢制造，耐用可靠
- 体积小抗拉强度高

TEL: 021-5227 2295

109

附录

此型录常用英文单位及缩写中译

英文单位	中文单位	英文单位	中文单位
kg	公斤 (千克)	A	安培
M	米 (公尺)	AC	交流电
mm	毫米	DC	直流电
cm	公分 (厘米)	V	伏特 (KV= 千伏)
kN	千牛顿	R.P.M	每分钟转速
Ton.f	吨力	180°	=180 度
Bar	巴	2"	=2 英寸
Dan	十牛顿	1"	=1 英寸
KW	千瓦	∅	圆直径
W	瓦	L	升

力单位换算表

千牛顿 (kN)	牛顿 (N)	公斤力 (kgf)	磅力 (lbf)	瓦 (W)	千瓦 (KW)	英制马力 (HP)	公制马力 (Ps)
1	1000	101.97	224.85	1	0.001	0.00134	0.00136
0.001	1	0.10197	0.22485	1000	1	1.3405	1.3496
0.0098	9.8066	1	2.2046	745.7	0.746	1	1.0143
--	4.4483	0.4536	1	735.5	0.735	0.9858	1

功率单位换算表

千牛顿 (kN)	牛顿 (N)	公斤力 (kgf)	磅力 (lbf)	瓦 (W)	千瓦 (KW)	英制马力 (HP)	公制马力 (Ps)
1	1000	101.97	224.85	1	0.001	0.00134	0.00136
0.001	1	0.10197	0.22485	1000	1	1.3405	1.3496
0.0098	9.8066	1	2.2046	745.7	0.746	1	1.0143
--	4.4483	0.4536	1	735.5	0.735	0.9858	1

质量单位换算表

公吨 (metric ton)	公斤 (kg)	克 (g)	英吨 (Long ton)	美吨 (short ton)	磅 (lb)	盎司 (oz)
1	1000		0.9842	1.1023	2204.6	
0.001	1	1000			2.2046	35.274
	0.001	1				0.0353
1.0161	1016.05		1	1.12	2240	
0.9072	907.19		0.8929	1	2000	
	0.4536	453.59			1	16
	0.0284	28.35			0.0625	1

长度单位换算表

公制			英制		
毫米 (mm)	厘米 (cm)	米 (m)	英寸 (in)	英尺 (ft)	码 (yd)
1	0.1	0.01	0.03937	0.003281	0.0011
10	1	0.1	0.3937	0.03281	0.011
1000	100	10	39.3701	3.2808	1.0936
25.4	2.54	0.0254	1	0.0833	0.0278
304.8	30.48	0.3048	12	1	0.3333
914.4	91.4402	0.9144	36	3	1

电力施工工具常用单位表

1kg.f=9.80665N	1kN=101.972Kgf
1N=0.101972kgf	1daN=10N=10197Kgf
1Mpa=10bar	1分=1/8"=3.175mm(台)
1psi=0.0703kgf/cm²	1Pa=1N/m²
1Kg/cm²=14.233psi	1L=1000ml(c.c.)
1bar=1.0197Kg/cm²=14.50psi	1Gauge=0.35mm
1GPM=3.78541/min	1miL=0.02540mm
1inch³=0.0614	1bar=10⁵pa

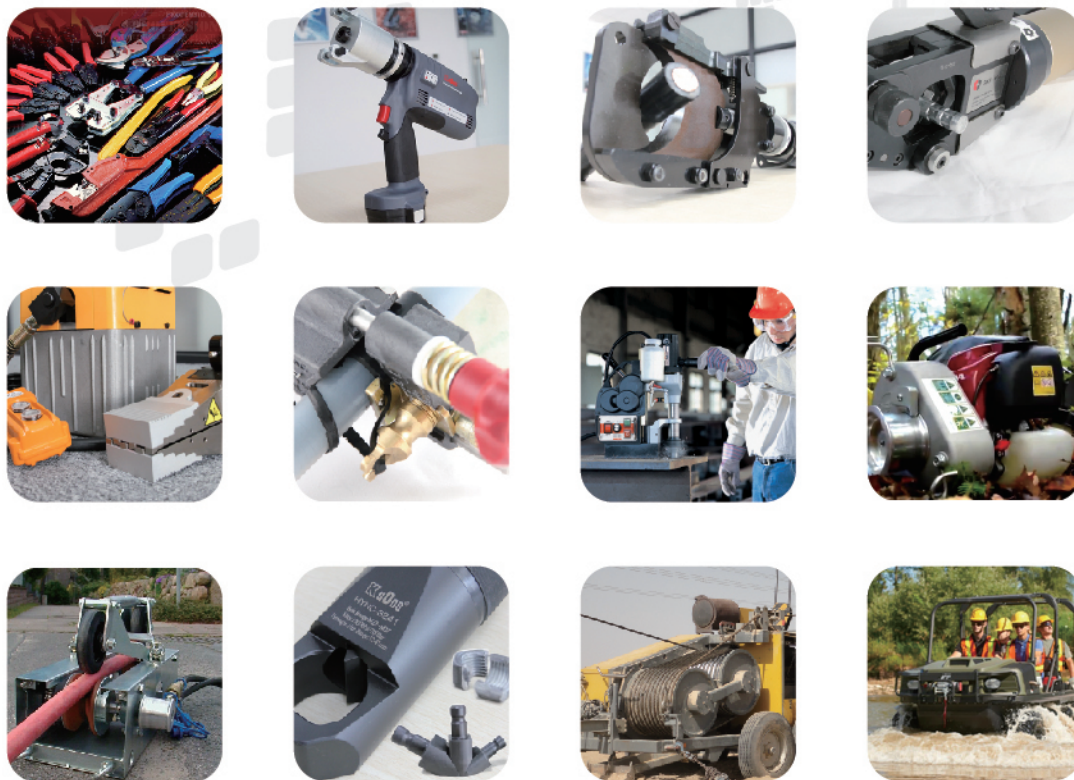
线规对照表

美国线规 A.W.G	截面积 mm²	德制 DIN	直径约 mm	美国线规 MCM	截面积 mm²	DIN	直径约 mm
30	0.05		0.25	250	127	120	14.40
28	0.08		0.32	300	152	150	15.98
26	0.13		0.40	350	177	185	16.92
24	0.20		0.51	400	203	-	20.14
22	0.32		0.64	500	253	240	23.32
20	0.52		0.81	600	304	300	26.06
18	0.81		1.02	700	355	-	
16	1.32		1.29	800	405	400	
14	2.08		1.63	900	456	-	
12	3.33		2.05	1000	507	500	
10	5.27	6	2.59	1250	633	630	
9	6.62	-		1500	760	800	
8	8.35	-	3.26	1750	887	-	
7	10.6	10	4.11	2000	1010	1000	
6	13.3	-					
5	16.8	16	4.62				
4	21.2	-	5.19				
3	26.7	25	5.83				
2	33.6	35	6.54				
1	42.4	-	7.35				
0(1/0)	53.4	50	8.25				
00(2/0)	67.5	70	9.27				
000(3/0)	85	95	10.40				
0000(4/0)	107.2	-	11.68				

P.S
1MCM=0.5067MM²

电缆表

电线尺寸 AWG or cml 美规圆密线 Cable Size	钢芯铝绞线 (A.C.S.R)			
	代码 Code Word	铝和钢线股数 Number of Alum& Steel Strands	外径 Inches	mm
6	Turkey	6x1	.198	5.03
4	Swan	6x1	.250	6.35
4	Swanate	7x1	.257	6.53
2	Sparrow	6x1	.316	8.03
2	Sparate	7x1	.325	8.26
1	Robin	6x1	.354	8.99
1/0	Raven	6x1	.398	10.10
2/0	Quail	6x1	.447	11.35
3/0	Pigeon	6x1	.502	12.75
4/0	Penguin	6x1	.563	14.30
266800C.M.	Waxwing	18x1	.609	15.47
266800	Partridge	26x7	.642	16.31
300000	Ostrich	26x7	.680	17.27
336400	Orile	30x7	.741	18.82
336400	Linnet	26x7	.720	18.29
397500	Lark	30x7	.806	20.47
397500	Ibis	26x7	.783	19.89
477000	Hen	30x7	.883	22.43
477000	Hawk	26x7	.858	21.97
500000	Heron	30x7	.904	22.96
556500	Eagle	30x7	.953	24.21
556500	Dove	26x7	.927	23.55
605000	Squab	26x7	.966	24.54
605000	Peacock	24x7	.953	24.21
636000	Egret	30x19	1.019	25.88
636000	Gorsbeak	26x7	.990	25.15
636000	Goose	54x7	.977	24.82
666600	Flamingo	24x7	1.000	25.40
715500	Redwing	30x19	1.081	27.46
715500	Starling	26x7	1.051	26.70
715500	Crow	54x7	1.036	26.31
795000	Mallard	30x19	1.140	28.96
795000	Drake	26x7	1.108	28.14
795000	Condor	54x7	1.092	27.74
874500	Crane	54x7	1.146	29.11
900000	Canary	54x7	1.162	29.51
954000	Cardinal	54x7	1.196	30.38
954000	-	-	-	-
1033500	Curiew	54x7	1.245	31.62
1113000	Finch	54x19	1.293	32.84
1272000	Pheasant	54x19	1.382	35.10



上海科颉贸易有限公司(KuDos中国分公司)
 Shanghai KJ trade Co.,Ltd.(Branch company of KuDos)
 电话 : 021-5227 2295 传真 : 021-5227 2235
 E-Mail : sales@kudostool.com
 网站 : www.kudostool.com www.skj-elec.com
 地址 : 上海闵行区虹莘路3998号帝宝国际大厦901 邮 : 201103

